

# AG Fortführung / AG 3D-Stadtmodelle des Städtetages NRW

## Bericht Plenum



Bettina Petzold,  
Stadt Wuppertal



**Städtetag**  
Nordrhein-Westfalen

# Aktivitäten



- ◆ Sitzung am 17.06.2009 in Essen

# Arbeiten in der Stadt Essen



- ◆ Modellierungen von Brücken und Dämmen
  - Arbeiten für die korrekte Modellierung selbst und
  - für die korrekte Präsentation
- ◆ 3D-Plotter
  - Beispiele aus der Innenstadt

# Modellierungshandbuch



- ◆ Vorschläge aus der Schweiz:
- ◆ Empfehlung "3D-Modellierung in der amtlichen Vermessung"
  - Grundlagen
- ◆ Empfehlung "Detaillierungsgrad in der amtlichen Vermessung; Informationsebene Einzelobjekte in 3. Dimension"
  - Detailvorschriften

# Modellierungshandbuch



- ◆ Frage: können wir auf den Empfehlungen aufbauen?
- ◆ erste Erkenntnisse aus der Diskussion:
  - Vieles übertragbar, manches nicht
  - insbesondere Festlegungen zum Detaillierungsgrad interessant

# Modellierungshandbuch Schweiz, Beispiele



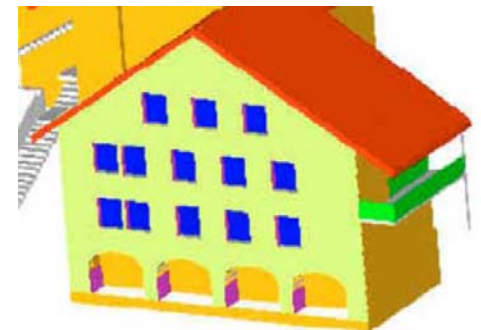
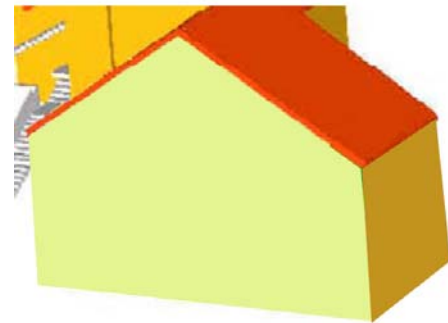
- ◆ Volumenobjekte mit Höhe  $< 50$  cm werden als Fläche modelliert
  - Dazu gehören auch Dachflächen, Balkone, etc.
- ◆ Volumenobjekte mit Objekthöhe  $> 50$ cm werden 'wasserdicht' modelliert
  - mit gerichteten, räumlichen und ebenen Flächenelementen

# Modellierungshandbuch Schweiz, Beispiele



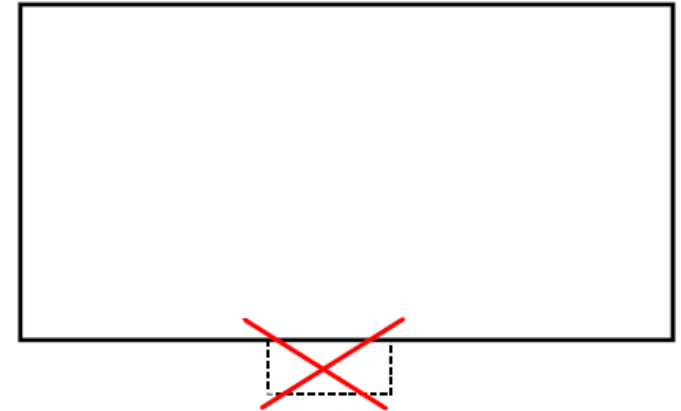
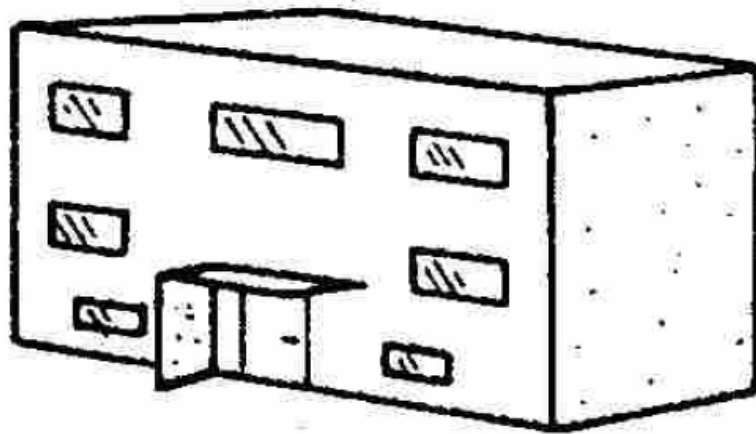
## ◆ 3D-Gebäude-Begriffsdefinitionen

- dachgerecht
- grundrissgerecht
- fassadengerecht





# Modellierungshandbuch Schweiz, Beispiele



- ◆ Eingangsüberdachungen mit einer Tiefe  $\leq 2\text{m}$  werden nicht erhoben
  - Auch wenn eine Seite gemauert ist




# Fazit



- ◆ Viele Anregungen sind verwertbar
- ◆ unsere Erkenntnis wird bestärkt:
  - wir MÜSSEN immer Erfassung und Modellierung gleichzeitig diskutieren
- ◆ Modellierungshandbuch muss modular aufgebaut werden

# Auswertung von Bauakten



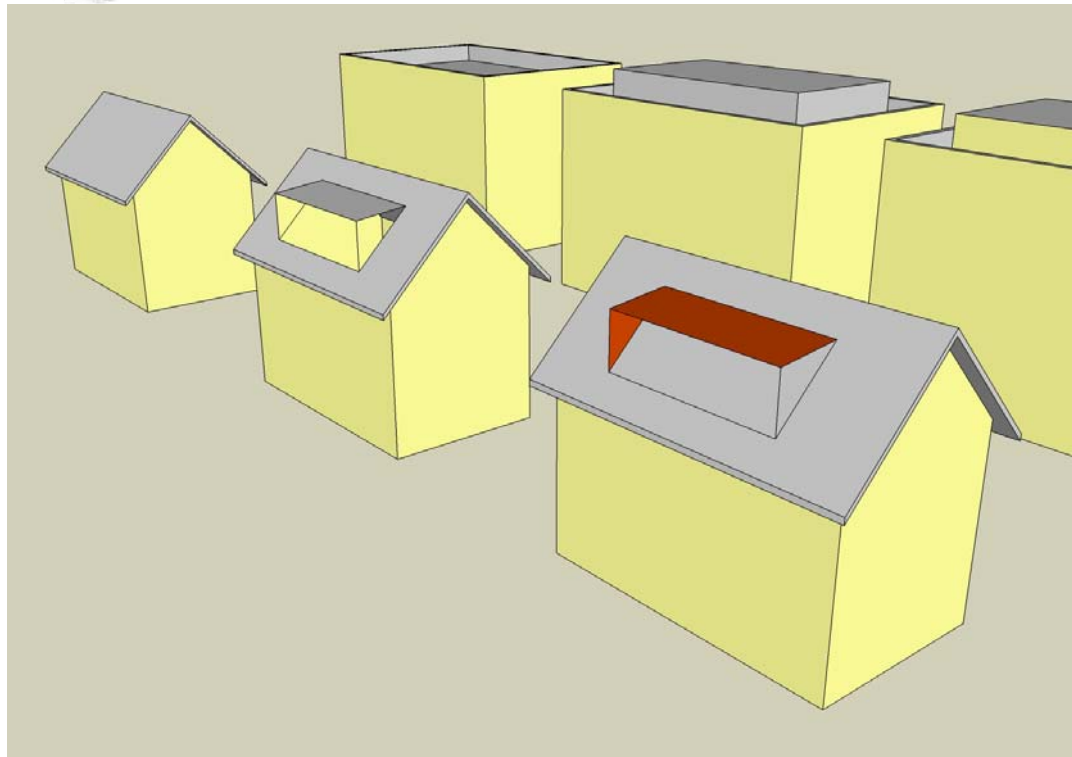
- ◆ Beispiele von Herrn Geerling zu derzeitigen Entwicklungen
  - bei Bauakten selbst
  - und beim PDF 

# "Modellierung von Gebäuden", AG der AdV



- ◆ Herr Heitmann Vertreter NRW
- ◆ Ergebnisse / Anträge an AK:
  - 3D-Gebäude werden in Produktpalette aufgenommen
    - mit Hauskoordinaten und Gebäudeumringen
  - LoD 1 ab 1.1.2011 bundesweit
  - LoD 2 später nach Vorbild NRW

# Frage Gauben: noch offen



Bilder:  
Herr Degen

Gebäude- Bestandteil oder BuildingInstallation

# Vielen Dank ...



♦ ... für die Aufmerksamkeit!